

PROJEKT TECHNICZNY

OBIEKT : Remont chodnika przy ul. Słowackiego nr 389052T w Suchedniowie
na odcinku od ul. Bodzentyńskiej do ul. Emilii Peck

Adres obiektu : **Miejscowość :** Suchedniów
Gmina : Suchedniów
Województwo : świętokrzyskie
Nr ew. działki : 2465/3, 2398

Opracowanie branżowe : Drogowe

Zamierzenie budowlane : Remont chodnika przy ul. Słowackiego.

Inwestor , adres : **Gmina Suchedniów**

Data wykonania projektu : maj 2017 r .

Opracowała: Marta Mosiołek
zam. Starachowice , ul. Partyzantów 38
27-200 Starachowice

egzemplarz nr 1

mgr inż. Marta Mosiołek
27-200 STARACHOWICE
ul. 9-go Maja 24/7
tel. bud. KI - 19/96

ZAWARTOŚĆ OPRACOWANIA .

A . CZĘŚĆ OPISOWA .

1. Opis techniczny
2. Przedmiar robót
3. Kosztorys inwestorski

B . CZĘŚĆ RYSUNKOWA .

- rys. nr 1 - projekt zagospodarowania terenu - w skali 1: 500

OPIS TECHNICZNY

do projektu zagospodarowania terenu remontu chodnika przy ulicy Słowackiego

1. Stan istniejący

Przeznaczony do remontu chodnik zlokalizowany jest po lewej stronie ul. Słowackiego na odcinku od ul. Bodzentyńskiej do ul. Emilii Peck. Nawierzchnia chodnika wykonana jest obecnie z płyt betonowych 50x50x7 ułożonych na podsypce piaskowej, natomiast nawierzchnie zjazdów do posesji wykonane są z różnych elementów betonowych (trylinka, kostka brukowa, bloczki betonowe).

Istniejący chodnik charakteryzuje się licznymi wykruszeniami oraz spękaniem nawierzchni, które zarówno obniżają jego estetykę jak również mają wpływ na jego bezpieczną eksploatację.

Odwodnienie chodnika obecnie odbywa się w sposób powierzchniowy .

2. Stan projektowany

Projektowany remont będzie polegał na wymianie nawierzchni chodnika oraz nawierzchni zjazdów do posesji wykonanej z trylinki oraz bloczków betonowych, wymianie krawężnika wzdłuż krawędzi ulicy oraz wymianie obrzeży (nawierzchnia zjazdów wykonanych z kostki brukowej pozostaje w istniejącym stanie). Szczegóły elementów objętych remontem przedstawiono na rys. **nr 1 Projekt zagospodarowania terenu.**

Przyjęto następujące rodzaje konstrukcji nawierzchni remontowanych elementów drogi:

a) nawierzchnia chodnika

- podsypka cementowo - piaskowa – 3 cm
- kostka brukowa betonowa typu Behaton koloru czerwonego – 8 cm

b) nawierzchnia zjazdu do posesji

- podbudowa z kruszywa łamanego stabilizowanego mechanicznie (0-63mm) – 20 cm
- podsypka cementowo - piaskowa – 3 cm
- kostka brukowa betonowa typu Behaton koloru szarego – 8 cm

Projektuje się wykonanie chodnika o nawierzchni z kostki brukowej szerokości 2,40m , na odcinku od ul. Bodzentyńskiej do ul. Stanisława Suchyni oddzielonego od jezdni

pasem zieleni , natomiast od ul. Stanisława Suchyni do ul. Emilii Peck chodnik zlokalizowany będzie przy krawędzi jezdni.

Chodnik oddzielony będzie od nawierzchni ulicy za pomocą krawężnika betonowego o wymiarach 15x30x100 wyniesionego na wysokość 12 cm od poziomu nawierzchni, na szerokości zjazdów do przyległych posesji 4 cm.

Krawężnik należy ustawić przy krawędzi jezdni , natomiast powstałą szczelinę pomiędzy krawędzią jezdni , a krawężnikiem uzupełnić należy masą zalewową.

W celu prawidłowego odwodnienia należy przyjąć odpowiednie spadki poprzeczne nowo wykonanej nawierzchni chodnika i zjazdów do posesji.

Chodnik wykonać z 2% spadkiem w kierunku dzielącego pasa zieleni na pierwszym opisywanym odcinku oraz z 2 % spadkiem w kierunku jezdni na drugim odcinku.

Roboty ziemne prowadzone w pobliżu istniejącego uzbrojenia terenu należy wykonywać ręcznie z zachowaniem szczególnej ostrożności.

Należy wykonać również regulację zaworów wodociągowych i gazowych do poziomu nowo wykonanej nawierzchni chodnika oraz oznakować słup elektryczny znajdujący się w zatoczce postojowej znakami skrajni U-9a i U-9b.

Szczegółowa lokalizację uzbrojenia terenu przedstawia rysunek nr 1 „Projekt zagospodarowania terenu” .

Opracował :

mgr inż. Marta Mosiołek
27-200 STAREJ KOWICE
ul. 9-29 Wiosna 24/7
tpr. bud./KI - 10708



49 19

20

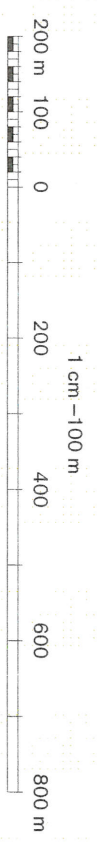
21

6 28
Kieleca 23 km

OSTOJÓW M-34-30-D-c-4

Kieleca 34 km

IA1 ADMINISTRACYJNY
WOJ. KIELECKIE
1. m. Suchedniów
2. m. Skarżysko - Kamienna



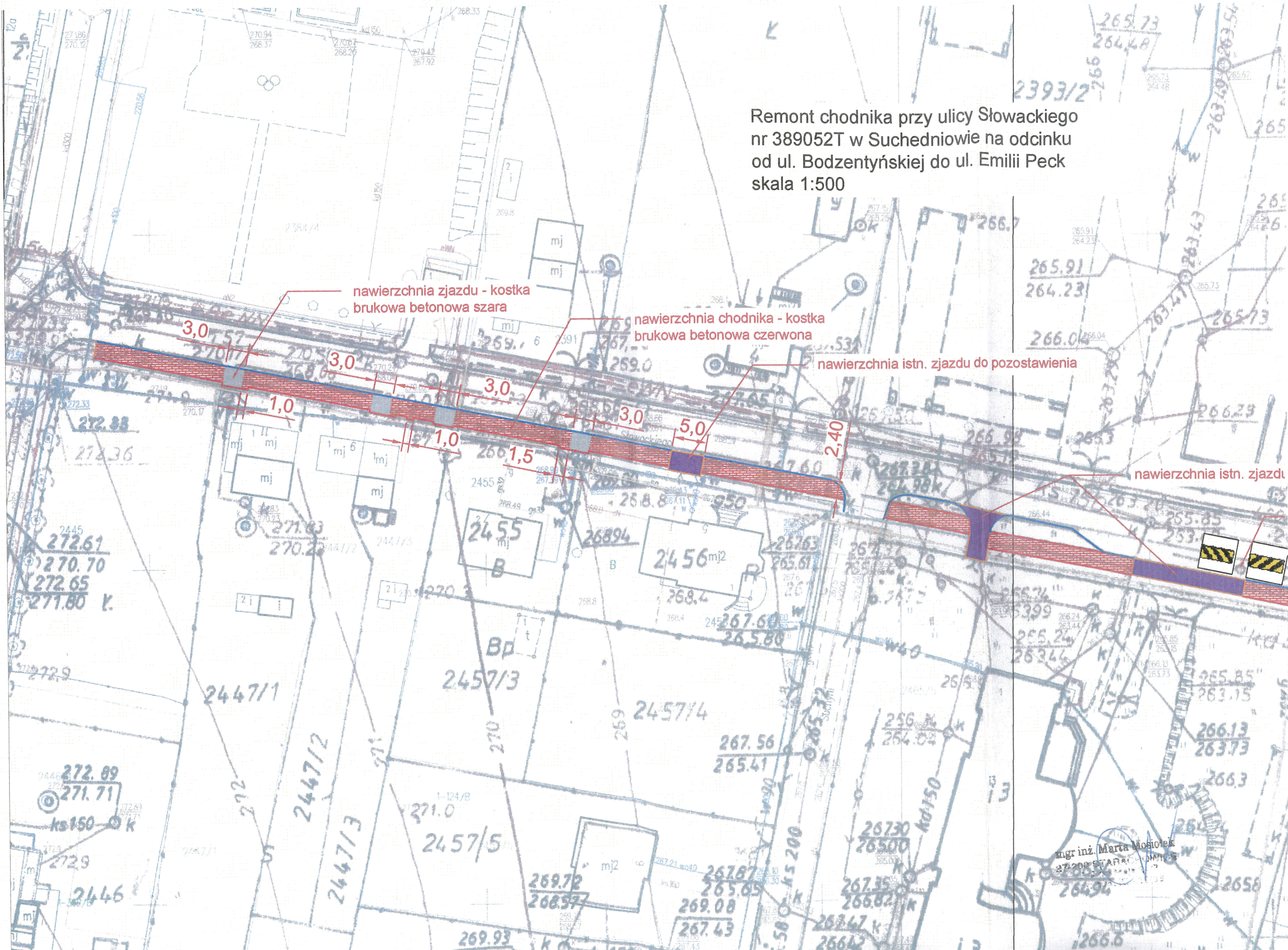
1 : 10 000

© GŁÓWNY GEODETA KRAJU

Współrzędne prostokątne płaskie w ukł. PUWG-92.
Współrzędne geograficzne geodezyjne w ukł. EUREF-89.
Elipsoid GRS-80, poziom odniesienia Kronstadt-86.

Wszelkie prawa zastrzeżone. Mapa ani żadna jej część bez pisemnej zgody wydawcy nie może być wykorzystywana w systemach odzwierciedlonych bądź reprodukowana jakimikolwiek sposobami: fotograficznym, elektronicznym, mechanicznym lub innym.
All rights reserved. This map or any part of it may not, without the previous written consent of the publisher, be used in retrievable systems or reproduced by any photographic, electronic, mechanical or other system whatsoever.

Remont chodnika przy ulicy Słowackiego nr 389052T w Suchedniowie na odcinku od ul. Bodzentyńskiej do ul. Emilii Peck skala 1:500



nowierzchnia zjazdu - kostka brukowa betonowa szara

nowierzchnia chodnika - kostka brukowa betonowa czerwona

nowierzchnia istn. zjazdu do pozostawienia

nowierzchnia istn. zjazdu

mgr inż. Marta Mosiołek
27-200 STARA WIEŚ
ul. Słowackiego 13
37-200 STARA WIEŚ

nawierzchnia chodnika - kostka
czerwona betonowa

nawierzchnia istn. zjazdu do pozostawienia

nawierzchnia istn. zjazdu do pozostawienia

tablice skrajni U9a i U9b
na istniejącym słupie

nawierzchnia zjazdu - kostka
brukowa betonowa szara

Remont chodnika przy ulicy Słowackiego
nr 389052T w Suchedniowie na odcinku
od ul. Bodzentyńskiej do ul. Emilii Peck
skala 1:500

