

**INWESTOR:**
**GMINA SUCHEDNIÓW**

ul. Fabryczna 5, 26-130 Suchedniów

**NAZWA ZAMIERZENIA BUDOWLANEGO:**

**ROZBUDOWA BUDYNKU MIASTA I GMINY SUCHEDNIÓW O WINDE DLA  
OSÓB NIEPEŁNOSPRAWNYCH WRAZ Z REMONTEM ELEWACJI  
I ZAGOSPODAROWANIEM TERENU**

Kod: PT-PB 43/2019

**PROJEKT BUDOWLANO-WYKONAWCZY  
INSTALACJE ELEKTRYCZNE**

**ADRES INWESTYCJI:**

MIEJSCOWOŚĆ:	SUCHEDNIÓW, DZ. NR EWID 6567/73
OBRĘB:	0001 SUCHEDNIÓW
GMINA:	SUCHEDNIÓW
POWIAT:	SKARŻYSKI
WOJEWÓDZTWO:	ŚWIĘTOKRZYSKIE
KATEGORIA OBIEKTU:	XII - BUDYNKI ADMINISTRACJI PUBLICZNEJ

**ZESPÓŁ PROJEKTANTÓW:**

Branża	Funkcja	Imię i Nazwisko	Uprawnienia budowlane	Podpis
Elektryczna	Projektant	inż. Józef Bałaga	Uprawnienia nr KL-210/89 do projektowania bez ograniczeń w branży elektrycznej	
	Sprawdzający	inż. Edmund Nowak	Uprawnienia nr KL-182/89 do projektowania bez ograniczeń w branży elektrycznej	

**Kielce, listopad 2019r.**



## **SPIS ZAWARTOŚCI**

### **CZĘŚĆ OPISOWA:**

#### **1. OPIS TECHNICZNY**

##### **1.1. Nazwa i adres inwestycji**

#### **2. PRZEDMIOT OPRACOWANIA**

#### **3. INSTALACJA OŚWIETLENIA AWARYJNEGO**

#### **4. INSTALACJA SIŁOWA**

#### **5. INSTALACJA ODDYMIANIA KLATKI SCHODOWEJ**

#### **6. PRZENIESIENIE I ROZBUDOWA TABLICY TG**

#### **7. OŚWIETLENIE TERENU**

#### **8. OCHRONA OD PORAŻEN**

#### **9. BILANS MOCY**

### **CZĘŚĆ GRAFICZNA:**

#### **Spis rysunków**

Rys. Nr IV/ELEK/01– Rzut parteru. Instalacja oświetlenia awaryjnego

Rys. Nr IV/ELEK/02– Rzut I piętra. Instalacja oświetlenia awaryjnego

Rys. Nr IV/ELEK/03– Rzut II piętra. Instalacja oświetlenia awaryjnego

Rys. Nr IV/ELEK/04– Rzut parteru. Instalacja siłowa

Rys. Nr IV/ELEK/05– Rzut I piętra. Instalacja siłowa

Rys. Nr IV/ELEK/06– Rzut II piętra. Instalacja siłowa

Rys. Nr IV/ELEK/07– Rzut dachu. Instalacja siłowa i odgromowa

Rys. Nr IV/ELEK/08– Schemat tablicy TG

Rys. Nr IV/ELEK/09– Schemat zasilania klimatyzatorów

Rys. Nr IV/ELEK/10– Schemat oświetlenia zewnętrznego

Rys. Nr IV/ELEK/11– Schemat oddymiania

Rys. Nr IV/ELEK/12– Oświetlenie terenu

## OPIS TECHNICZNY

### **Nazwa i adres inwestycji**

Rozbudowa UMiG Suchedniów o windę dla osób niepełnosprawnych wraz z remontem elewacji i zagospodarowaniem terenu na działce nr 6567/73, 25-130 Suchedniów ul. Fabryczna 5

## 2. PRZEDMIOT OPRACOWANIA

### **2.1. Przedmiotem niniejszego opracowania jest:**

- instalacja siłowa zasilania windy i klimatyzatorów
- instalacja oświetlenia awaryjnego
- instalacja odgromowa klimatyzatorów
- przeniesieni i rozbudowa tablicy TG
- oświetlenie terenu

## 3. INSTALACJA OŚWIETLENIA AWARYJNEGO

Na drogach komunikacyjnych oraz w sali konferencyjnej, serwerowni, węźle cieplnym i WC zaprojektowano oświetlenie ewakuacyjne spełniające warunki normy PN-EN 1838:2005 Zastosowanie oświetlenia. Oświetlenie awaryjne, oraz normy PN-EN 50172:2005 Systemy awaryjnego oświetlenia ewakuacyjnego. Oświetlenie ewakuacyjne powinno umożliwić łatwe i pewne wyjście z budynku w czasie zaniku oświetlenia podstawowego. Oświetlenie ewakuacyjne powinno pojawić się w czasie nie dłuższym niż 2 s po zaniku innych rodzajów oświetlenia elektrycznego.

Projektowane oświetlenie ewakuacyjne zapewnia wymagany przez normę i wytyczne PSP minimalny poziom natężenia oświetlenia na drodze komunikacyjnej 2 lx oraz 5lx przy urządzeniach p. poż. Do oświetlenia zaprojektowano oprawy ze źródłem światła typu LED. Wszystkie oprawy ewakuacyjne zaprojektowano w systemie pracy „na ciemno” – oprawa świeci po zaniku napięcia. Minimalny czas oświetlenia ewakuacyjnego powinien wynosić min. 1 godzina. Stosowane urządzenia muszą być opatrzone znakiem CE i zabezpieczone przed wpływem obcych pól elektromagnetycznych zgodnie z przepisami. Wszystkie oprawy oświetlenia awaryjnego muszą posiadać certyfikaty dopuszczenia CNOBP, oraz świadectwo dopuszczenia do stosowania w ochronie p. pożarowej. Ponieważ, oświetlenie ewakuacyjne powinno działać w przypadku zaniku jakiegokolwiek części oświetlenia podstawowego,(na



drogach ewakuacyjnych), to oprawy oświetlenia ewakuacyjnego muszą być zasilone z obwodów, w okolicy których te oprawy (ewakuacyjne) się znajdują. Zasilanie opraw ewakuacyjnych i znaków podświetlanych wykonać przewodami YDY3x1,5 z rozdzielni elektrycznych, z których zasilane są oprawy oświetlające korytarze, salę węzeł cieplny, serwerownię i WC. Przewody do poszczególnych opraw ewakuacyjnych należy wyprowadzić z bezpieczników równolegle z przewodami zasilającymi obwody oświetlające powierzchnie i urządzenia objęte niniejszym opracowaniem. Sumaryczna ilość opraw oświetlenia podstawowego i ewakuacyjnego na jednym obwodzie oświetleniowym nie powinna być większa niż 20szt. W przypadku większej niż 20 szt. liczby opraw istniejących i projektowanych w istniejącym obwodzie należy wykonać dodatkowe obwody zasilające. Istniejące i projektowane lampy podzielić symetrycznie na poszczególne obwody. Po wykonaniu instalacji oświetlenia ewakuacyjnego dokonać sprawdzenia działania oświetlenia i wykonać niezbędne pomiary. Oprawy klatki schodowej i opraw na korytarzu I i II piętra są zasilone ze wspólnego obwodu oświetleniowego. Obwód ten należy rozdzielić. Oprawy oświetleniowe korytarza na I piętrze zasilic z tablicy T1. Oprawy oświetleniowe korytarza na I piętrze zasilic z tablicy T2. W tym celu w tablicach T1 i T2 wymienić istniejące obudowy 12 modułowe na obudowy min. 16 modułów i zbudować wyłączniki nadprądowe S301. Z tablic T1 i T2 wyprowadzić przewody YDY3x2,5 i połączyć z istniejącymi obwodami oświetleniowymi poszczególnych korytarzy.

#### **4. INSTALACJA SIŁOWA**

Projektowane klimatyzatory- jednostki zewnętrzne oraz winda osobowa zasilane będą z tablicy głównej TG. Do klimatyzatorów doprowadzone będą przewody YDY5x10. Do windy doprowadzony będzie przewód YDY5x6. W miejscu projektowanej maszynowni zostawić wypust o dł. min 2m. Zasilanie jednostek klimatyzatorów wewnętrznych na poszczególnych kondygnacjach będzie z tablic piętrowych T, T1 i T2. Klimatyzatory na każdej kondygnacji zasilone będą z 1 obwodu wyprowadzonego z odpowiedniej tablicy. W celu zabezpieczenia obwodu zasilającego jednostki wewnętrzne w każdej tablicy należy zbudować wyłącznik samoczynny nadprądowy C301B16. Zasilanie klimatyzatorów będzie przewodami YDY3x1,5. Instalację należy układać podtynkiem.





## 5. INSTALACJA ODDYMIANIA KLATKI SCHODOWJ

Klatka schodowa zostanie wyposażona w instalację automatycznego sterowania oddymianiem i napowietrzaniem. Klatka schodowa w ramach obowiązujących przepisów wyposażona zostanie w instalację oddymiania.

W skład systemu wchodzi:

- centrala oddymiająca
- siłowniki elektryczne przy klapie dymowej i napowietrzającej
- punktowe czujki dymu
- przyciski ręcznego sterowania

### 1. Elementy instalacji sterowania oddymianiem

#### 1.1. Siłownik

Siłownik jest napędem do okien/klap oddymiających. Siłownik elektryczny wyposażony jest w czujniki krańcowe, które są wykorzystywane do monitorowania położenia okna/klapy.

Dobór siłownika uzależniony jest od wielkości i sposobu otwierania okna/klapy oddymiającej.

#### 1.2. Centrala zasilająco sterująca oddymianiem

Centrala sterowania oddymianiem jest samodzielnym urządzeniem, monitorującym i sterującym położeniem klapy oddymiającej oraz pracą wentylatora napowietrzającego. Blok wykonawczy centrali musi być przystosowana do zasilania wentylatora 230/400V. Centrala wyposażona będzie w akumulator i zasilacz awaryjny =24V, umożliwiający prawidłową pracę podczas braku zasilania podstawowego. Montaż centrali sterowania oddymianiem: na ścianie na II piętrze, możliwie najbliżej klapy oddymiającej. Centrala zasilana będzie przewodem HDGs5x2,5 z rozdzielni główne z przed głównego wyłącznika prądu.

#### 1.3 Czujka dymu

Punktową optyczną czujkę dymu należy montować na ostatniej kondygnacji.

#### 1.4 Ręczne przyciski oddymiające (RPO)

Zaprojektowano dwa przyciski oddymiania RPO. Jeden przycisk będzie montowany przy centrali COD na piętrze, natomiast drugi przycisk będzie montowany i przy wyjściu z budynku w pobliżu klatki schodowej.

### **1.5 Oprzewodowanie**

Zasilanie centrali będzie przewodem o odporności ogniowej PH90 HDGs5x2,5PH90 z przed głównego wyłącznika.

Zasilanie siłownika należy wykonać przewodem niepalnym o wytrzymałości 90 minut typu HDGS3x2,5PH90. Zasilanie wentylatora napowietrzającego będzie przewodem o odporności ogniowej PH90 HDGs5x1,5. Przewody należy układać pod tynkiem. W miejscu gdzie nie będzie to możliwe przewody układać w rurach lub listwach instalacyjnych niepalnych z atestem dopuszczenia do stosowania w ochronie p. pożarowej.

### **6. PRZENIESIENIE I ROZBUDOWA TABLICY TG**

Istniejąca tablica główna TG oraz układ pomiarowy zabudowane są w pomieszczeniu administracyjnym wew. nęce ściennej. Istniejącą tablicę należy zdemontować i zbudować w wiatrołapie we wnęce w po przeciwnej stronie ściany. Układ pomiarowy przeniesiony będzie do projektowanego złącza kablowo pomiarowego. Do nowej tablicy należy przenieść istniejące zabezpieczenia obwodów. Istniejące obwody przedłużyć przewodami o przekroju nie mniejszym niż przewody istniejące. Przewody połączyć w puszkach stosując listwy zaciskowe. W nowoprojektowanej tablicy zbudować aparaty zgodnie ze schematem. Obudowę tablicy zaprojektowano typu wężkowego min. IP44 w II kl. ochronności. drzwiczki powinny być metalowe zamykane na zamek patentowy. Zasilanie tablicy będzie linią WLZ YKY5x50 wyprowadzoną z projektowanego złącza kablowo pomiarowego. Istniejący kabel dotychczas zasilający tablice TG należy odpowiednio skrócić i wprowadzić do projektowanego złącza. (Projekt nowego złącza kablowo pomiarowego i układu pomiarowego wg oddzielnego opracowania). Projektowaną tablicę TG przystosować do układu sieci TN-S. Szynę PEN w tablicy TG uziemić bednarką FeZn25x4. Wartość uziemienia max 10 Ohm.

### **7. OŚWIETLENIE TERENU**

Oświetlenie terenu zaprojektowano oprawami parkowym na słupach parkowych o wysokości 3m. Zaprojektowano cztery oprawy o mocy po 43W, strumień świetlny 3700lm. barwa światła 4000K. W pobliżu skrzyżowania zaprojektowano jedną lampę do oświetlenia drogowego na słupie o wysokości 6m. Lampa będzie mocowana na wysięgniku łukowym 0,5m. Oprawę drogową zaprojektowano o mocy 55W, strumień strumień świetlny 6200lm. barwa światła 4000K. Zaprojektowane słupy będą z aluminium polerowanego. Słupy powinny mieć wewnę-



bezpiecznikową. Słupy będą posadowione na prefabrykowanym fundamencie. Oświetlenie podzielono na dwa obwody: oświetlenie parkowe i oświetlenie drogowe. Zasilnie oświetlenia będzie kablami YKY5x6 z tablicy TG. Do załączania opraw zastosowano astronomiczny zegar sterujący. W tablicy zaprojektowano przełącznik do umożliwiający wyłączenie oświetlenia i ręczne serwisowe załączenie. Kable oświetleniowe układać w wykopie na głębokości 0,7m. na podsypce piaskowej 2x10cm. Po nasypaniu warstwy gruntu rodzimego 25cm ułożyć folię koloru niebieskiego i zasypać wykop. Nadmiar ziemi rozplantować. W miejscu skrzyżowania kabli oświetleniowych z instalacjami podziemnymi kable układać w rurach ochronnych DVK70.

## **8. OCHRONA OD PORAŻEN**

Samoczynne wyłączenie zasilania zgodnie z istniejącym systemem

## **9. BILANS MOCY**

Moc istniejąca – 30kW

Moc projektowana – 52kW

Razem moc – 82kW

$k_f=0,85$

Mos szczytowa pobierana jednocześnie  $P=70kW$

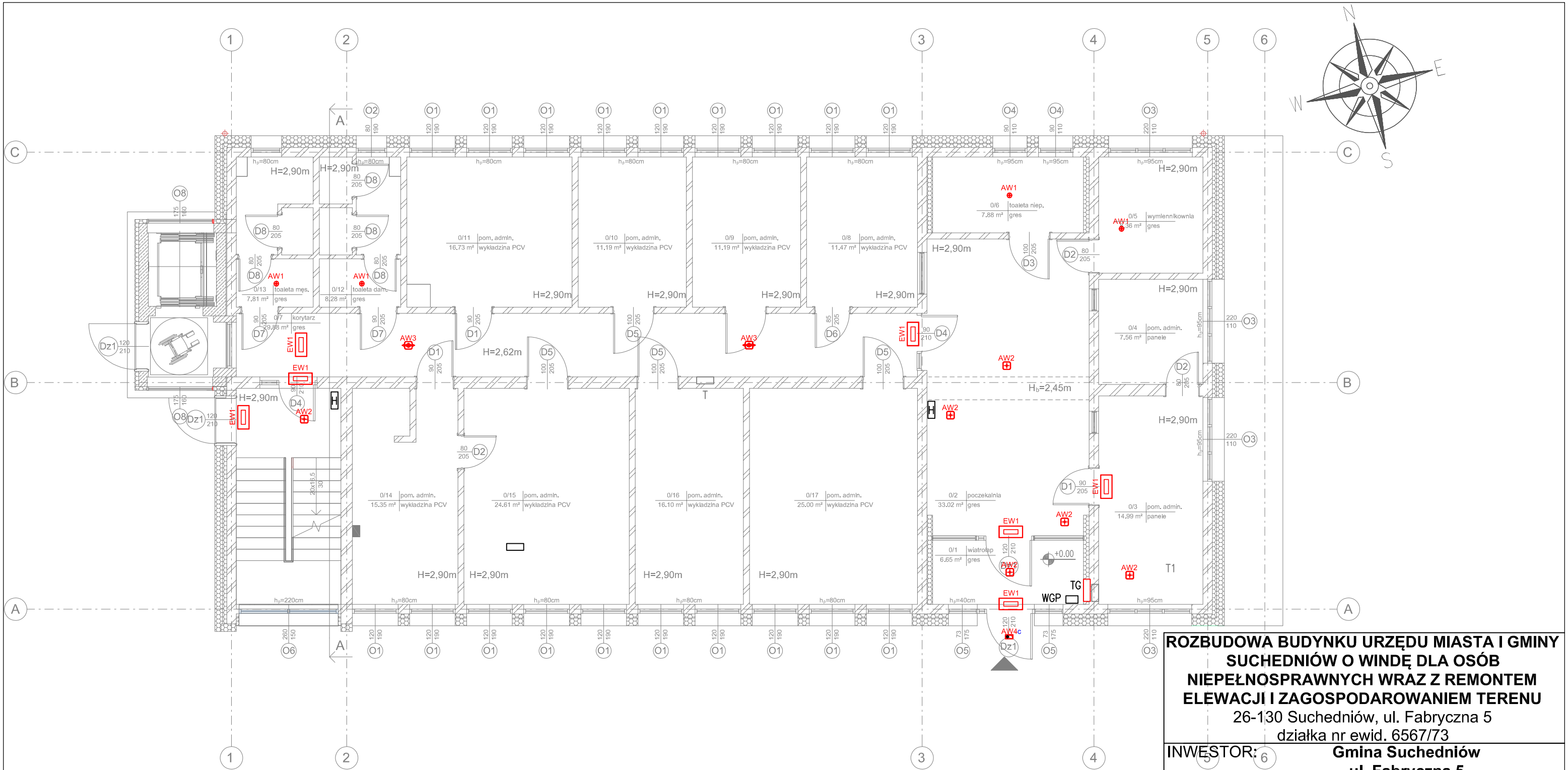
Projektował:  
inż. Józef Bałaga  
Nr upr. KL-210/89

Sprawdził:  
inż. Edmund Nowak  
Nr upr. KL-182/89

.....

.....





- Oprawy awaryjne i ewakuacyjne korytarza zasilić z obwodu nr 18 w tablicy T – oświetlenia korytarza
- Oprawy awaryjne i ewakuacyjne w pozostałych pomieszczeniach zasilić z obwodów oświetleniowych zasilających oprawy w tych pomieszczeniach
- Oprawy awaryjne i ewakuacyjne klatki schodowej zasilić z obwodu nr 17 – oświetlenie klatki schodowej
- Zasilanie oświetlenia korytarza na I i II piętrze z obwodu nr 17 w tablicy T przenieść do tablic T1 na I piętrze i tablicy T2 na II piętrze
- Oprawy doświetlające urządzenia ppoż montować na wysokości 2,5m na wysięgniku lub zwieszając „na sztywno”.
- Rodzaj, kierunek piktogramów oraz miejsce montażu opraw kierunkowych należy ustalić z nadzorem ppoż.
- Oprawy kierunkowe instalować centralnie nad osiך drogi ewakuacyjnej.

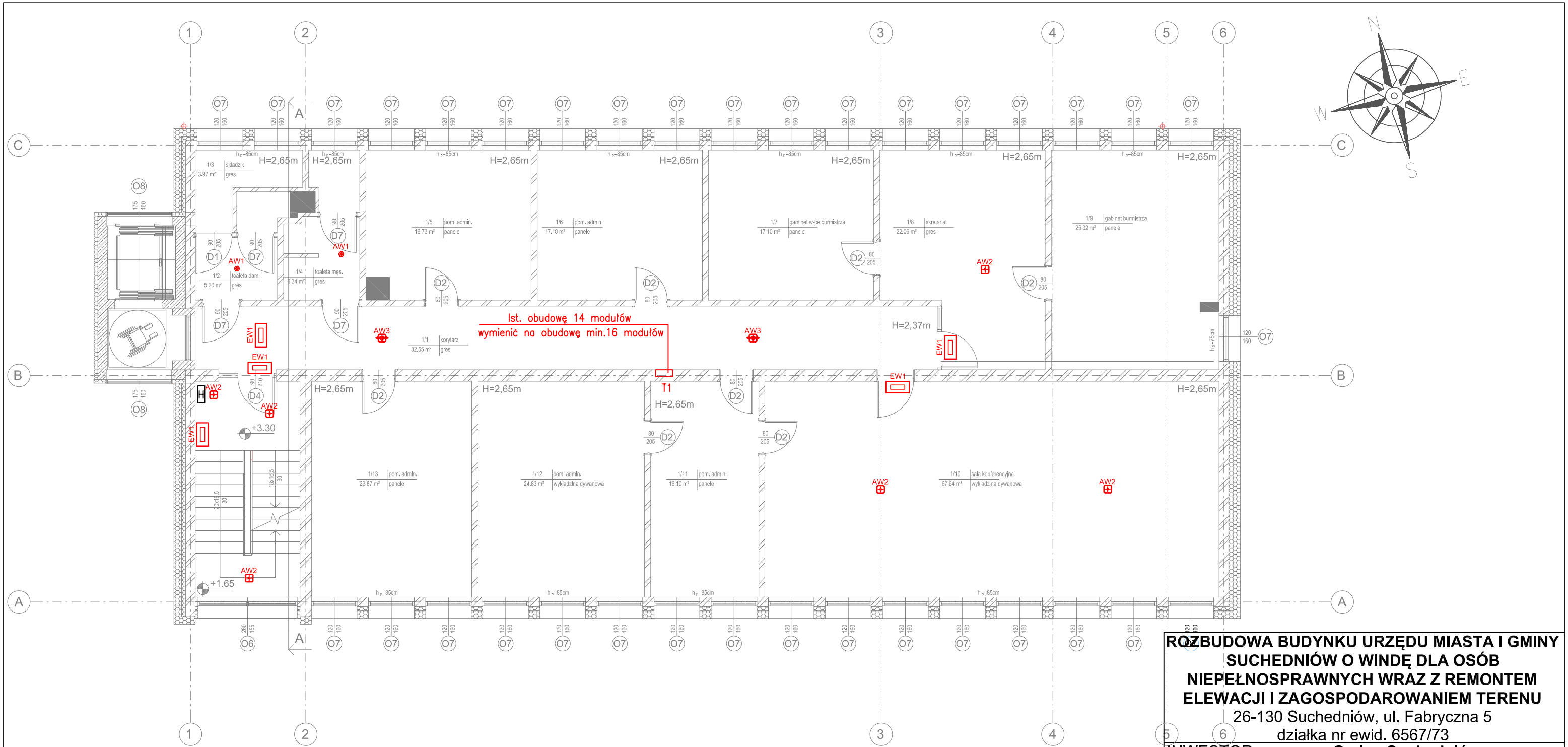
AW1	Oprawa LED 270lm 3.7W IP65
AW2	Oprawa LED 288lm 4.4W IP20
AW3	Oprawa LED 246lm 4.4W IP20
AW4c	Oprawa LED 204lm 6.5W IP65
EW1	Oprawa awaryjna LED 1.5W + Piktogram

**ROZBUDOWA BUDYNKU URZĘDU MIASTA I GMINY  
SUCHEDNIÓW O WINDĘ DLA OSÓB  
NIEPEŁNOSPRAWNYCH WRAZ Z REMONTEM  
ELEWACJI I ZAGOSPODAROWANIEM TERENU**  
26-130 Suchedniów, ul. Fabryczna 5  
działka nr ewid. 6567/73

**INWESTOR:** **Gmina Suchedniów**  
**ul. Fabryczna 5**  
**26-130 Suchedniów**

**WYKONAWCA:** **PROJEKT-TECHNIKA Sp.j.**  
ul. Skibińskiego 13  
25-819 Kielce  
tel. 886 720 094  
e-mail: biuro@projekt-technika.pl  
www.projekt-technika.pl

AUTORZY OPRACOWANIA:			
Funkcja	Imię i nazwisko	Uprawnienia budowlane	Podpis
Projektant	inż. Józef Bałaga	Uprawnienia nr KL-210/89 do projektowania bez ograniczeń w specjalności elektrycznej	
Sprawdzający	inż. Edmund Nowak	Uprawnienia nr KL-182/89 do projektowania bez ograniczeń w specjalności elektrycznej	
Skala: 1:100	Rzut parteru		Branża: Elektryczna
Temat:	Instalacja oświetlenia ewak.		Nr rys.:
Data opracowania projektu: Listopad 2019			IV/ELEK/01



1. Oprawy awaryjne i ewakuacyjne korytarza zasilić z tablicy T1 z nowoprojektowanego obwodu oświetlenia korytarza I piętra
2. Oprawy awaryjne i ewakuacyjne w pozostałych pomieszczeniach zasilić z obwodów oświetleniowych zasilających oprawy w tych pomieszczeniach
3. Oprawy doświetlające urządzenia ppoż montować na wysokości 2,5m na wysięgniku lub zwieszając „na sztywno”.
4. Rodzaj, kierunek piktogramów oraz miejsce montażu opraw kierunkowych należy ustalić z nadzorem ppoż.
5. Oprawy kierunkowe instalować centralnie nad osią drogi ewakuacyjnej.

AW1	Oprawa LED 270lm 3.7W IP65
AW2	Oprawa LED 288lm 4.4W IP20
AW3	Oprawa LED 246lm 4.4W IP20
AW4c	Oprawa LED 204lm 6.5W IP65
EW1	Oprawa awaryjna LED 1.5W + Piktogram

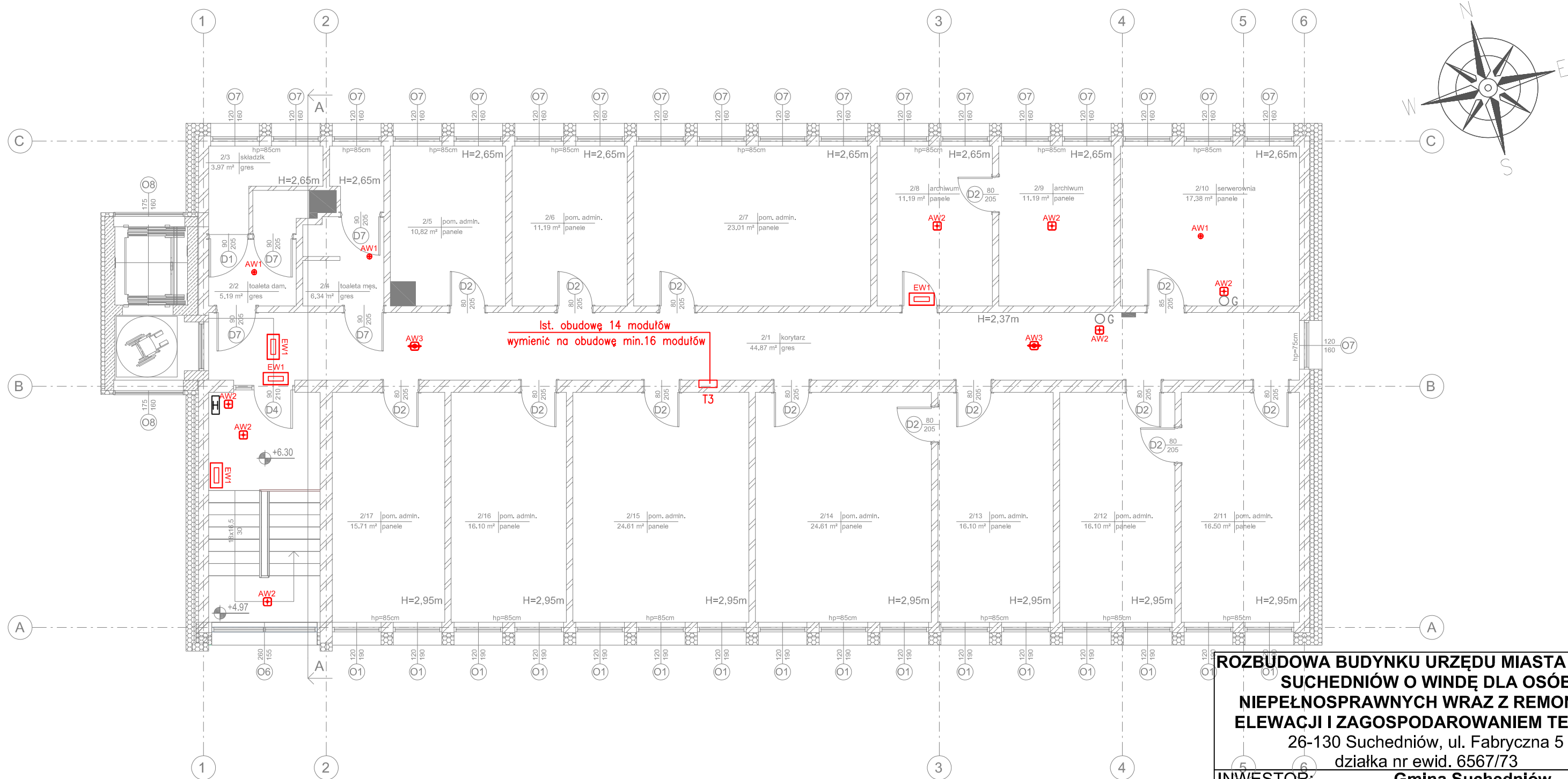
**ROZBUDOWA BUDYNKU URZĘDU MIASTA I GMINY  
SUCHEDNIÓW O WINDĘ DLA OSÓB  
NIEPEŁNOSPRAWNYCH WRAZ Z REMONTEM  
ELEWACJI I ZAGOSPODAROWANIEM TERENU**  
26-130 Suchedniów, ul. Fabryczna 5  
działka nr ewid. 6567/73

**INWESTOR:** **Gmina Suchedniów**  
**ul. Fabryczna 5**  
**26-130 Suchedniów**

**WYKONAWCA:** **PROJEKT-TECHNIKA Sp.j.**  
ul. Skibińskiego 13  
25-819 Kielce  
tel. 886 720 094  
e-mail: biuro@projekt-technika.pl  
www.projekt-technika.pl

AUTORZY OPRACOWANIA:			
Funkcja	Imię i nazwisko	Uprawnienia budowlane	Podpis
Projektant	inż. Józef Bałaga	Uprawnienia nr KL-210/89 do projektowania bez ograniczeń w specjalności elektrycznej	
Sprawdzający	inż. Edmund Nowak	Uprawnienia nr KL-182/89 do projektowania bez ograniczeń w specjalności elektrycznej	
Skala: 1:100	Rzut I piętra Instalacja oświetlenia ewak.		Branża: Elektryczna
Temat:			Nr rys.:
Data opracowania projektu: Listopad 2019			IV/ELEK/02





1. Oprawy awaryjne i ewakuacyjne korytarza zasilic z tablicy T2 z nowoprojektowanego obwodu oświetlenia korytarza II piętra
2. Oprawy awaryjne i ewakuacyjne w pozostałych pomieszczeniach zasilic z obwodów oświetleniowych zasilających oprawy w tych pomieszczeniach
3. Oprawy doświetlające urządzenia ppoż montować na wysokości 2,5m na wysięgniku lub zwieszając „na sztywno”.
4. Rodzaj, kierunek piktogramów oraz miejsce montażu opraw kierunkowych należy ustalic z nadzorem ppoż.
5. Oprawy kierunkowe instalować centralnie nad osią drogi ewakuacyjnej.

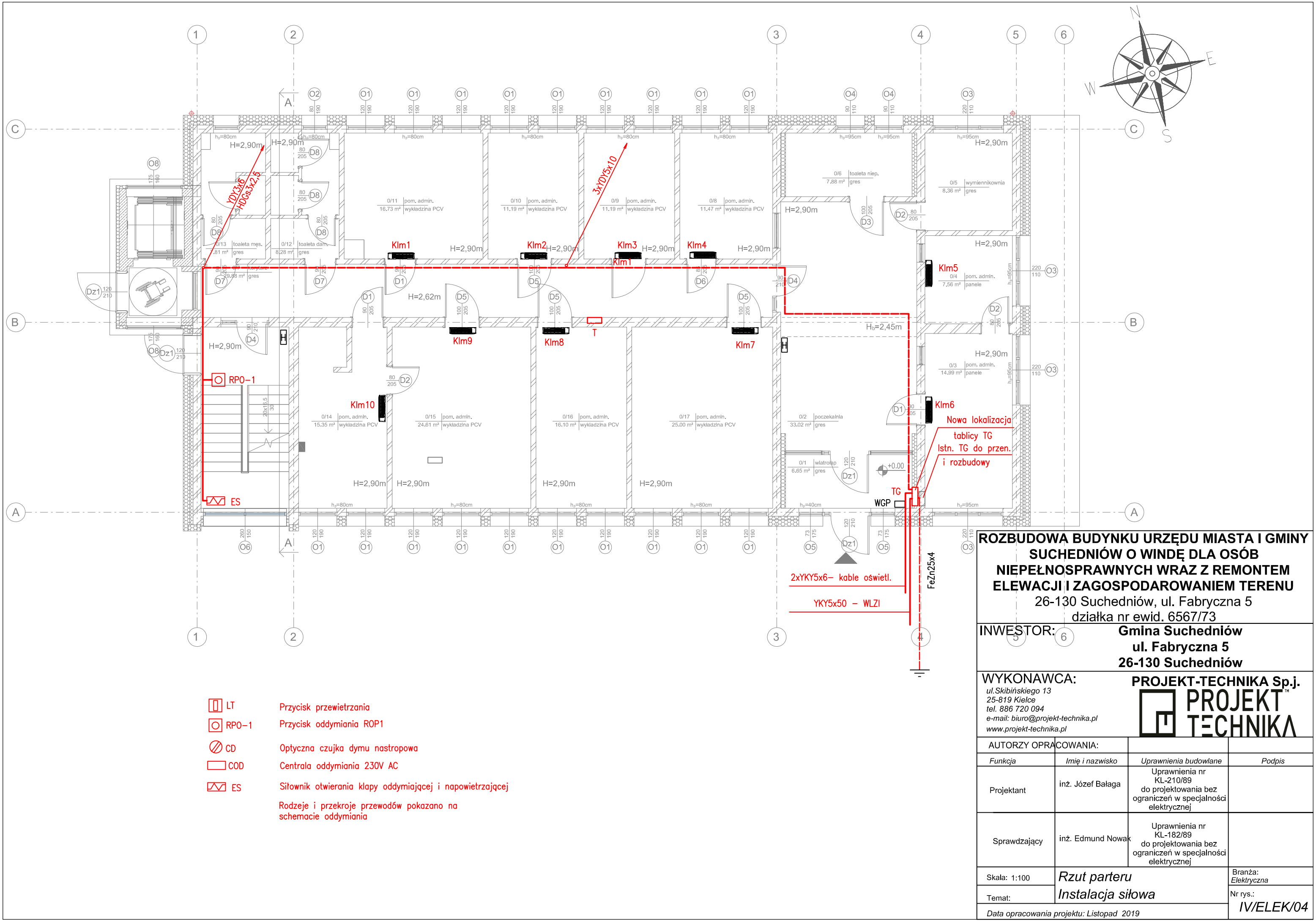
AW1	Oprawa LED 270lm 3.7W IP65
AW2	Oprawa LED 288lm 4.4W IP20
AW3	Oprawa LED 246lm 4.4W IP20
AW4c	Oprawa LED 204lm 6.5W IP65
EW1	Oprawa awaryjna LED 1.5W + Piktogram

**ROZBUDOWA BUDYNKU URZĘDU MIASTA I GMINY  
SUCHEDNIÓW O WINDĘ DLA OSÓB  
NIEPEŁNOSPRAWNYCH WRAZ Z REMONTEM  
ELEWACJI I ZAGOSPODAROWANIEM TERENU**  
26-130 Suchedniów, ul. Fabryczna 5  
działka nr ewid. 6567/73

**INWESTOR:** **Gmina Suchedniów**  
**ul. Fabryczna 5**  
**26-130 Suchedniów**

**WYKONAWCA:** **PROJEKT-TECHNIKA Sp.j.**  
ul. Skibińskiego 13  
25-819 Kielce  
tel. 886 720 094  
e-mail: biuro@projekt-technika.pl  
www.projekt-technika.pl

AUTORZY OPRACOWANIA:			
Funkcja	Imię i nazwisko	Uprawnienia budowlane	Podpis
Projektant	inż. Józef Bałaga	Uprawnienia nr KL-210/89 do projektowania bez ograniczeń w specjalności elektrycznej	
Sprawdzający	inż. Edmund Nowak	Uprawnienia nr KL-182/89 do projektowania bez ograniczeń w specjalności elektrycznej	
Skala: 1:100	<b>Rzut II piętra</b> <b>Instalacja oświetlenia ewak.</b>		Branża: <i>Elektryczna</i>
Temat:			Nr rys.:
Data opracowania projektu: Listopad 2019			<b>IV/ELEK/03</b>



- LT Przycisk przewietrzania
  - RPO-1 Przycisk oddymiania ROP1
  - CD Optyczna czujka dymu nastropowa
  - COD Centrala oddymiania 230V AC
  - ES Siłownik otwierania klapy oddymiającej i napowietrzającej
- Rodzeje i przekroje przewodów pokazano na schemacie oddymiania

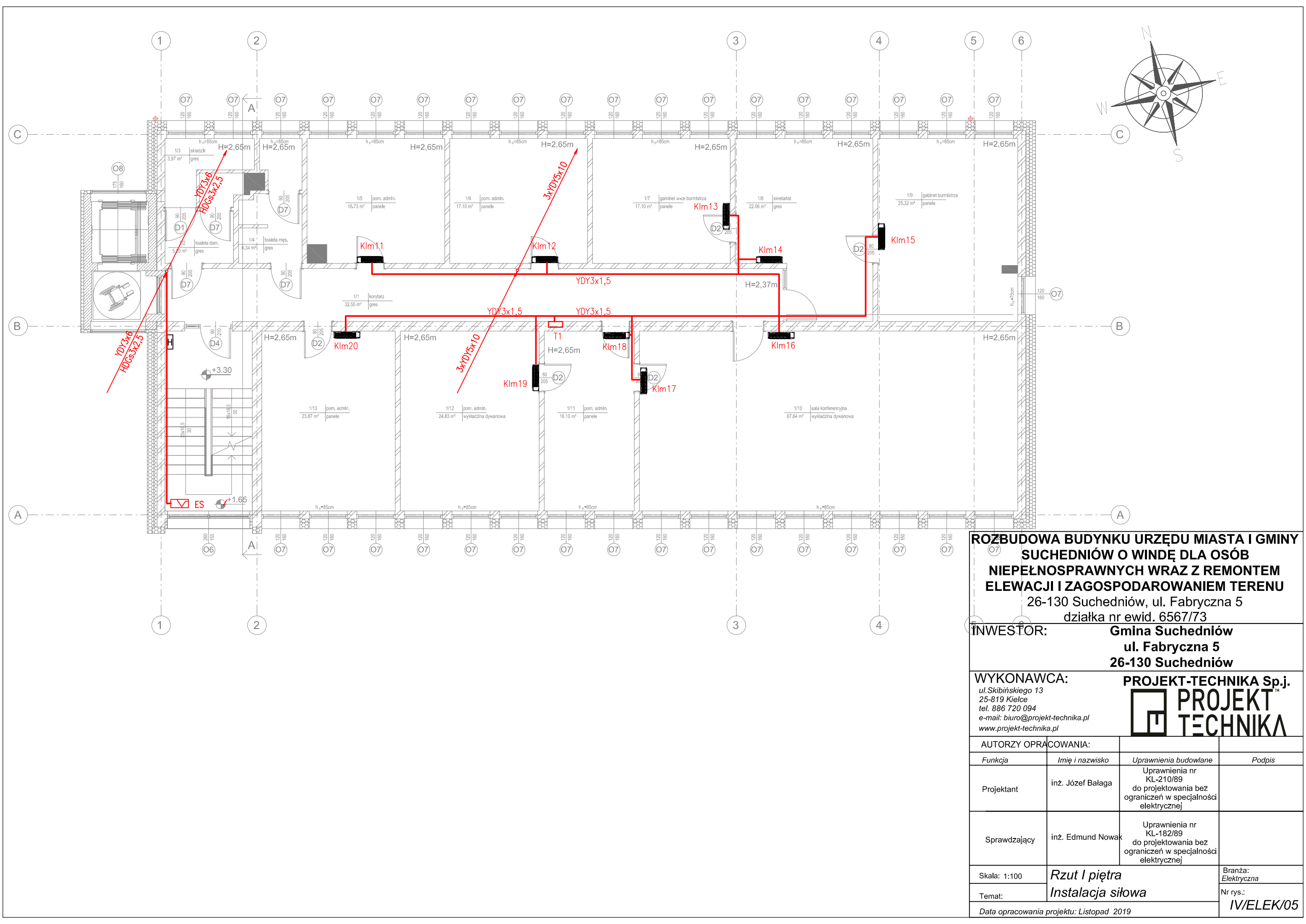
**ROZBUDOWA BUDYNKU URZĘDU MIASTA I GMINY  
SUCHEDNIÓW O WINDĘ DLA OSÓB  
NIEPEŁNOSPRAWNYCH WRAZ Z REMONTEM  
ELEWACJI I ZAGOSPODAROWANIEM TERENU**  
26-130 Suchedniów, ul. Fabryczna 5  
działka nr ewid. 6567/73

**INWESTOR:** Gmina Suchedniów  
ul. Fabryczna 5  
26-130 Suchedniów

**WYKONAWCA:** ul. Skibińskiego 13  
25-819 Kielce  
tel. 886 720 094  
e-mail: biuro@projekt-technika.pl  
www.projekt-technika.pl

**PROJEKT-TECHNIKA Sp.j.**  
**PROJEKT  
TECHNIKA**

AUTORZY OPRACOWANIA:			
Funkcja	Imię i nazwisko	Uprawnienia budowlane	Podpis
Projektant	inż. Józef Bałaga	Uprawnienia nr KL-210/89 do projektowania bez ograniczeń w specjalności elektrycznej	
Sprawdzający	inż. Edmund Nowak	Uprawnienia nr KL-182/89 do projektowania bez ograniczeń w specjalności elektrycznej	
Skala: 1:100	Rzut parteru		Branża: Elektryczna
Temat:	Instalacja siłowa		Nr rys.: IV/ELEK/04
Data opracowania projektu: Listopad 2019			



**ROZBUDOWA BUDYNKU URZĘDU MIASTA I GMINY  
SUCHEDNIÓW O WINDĘ DLA OSÓB  
NIEPEŁNOSPRAWNYCH WRAZ Z REMONTEM  
ELEWACJI I ZAGOSPODAROWANIEM TERENU**  
26-130 Suchedniów, ul. Fabryczna 5  
działka nr ewid. 6567/73

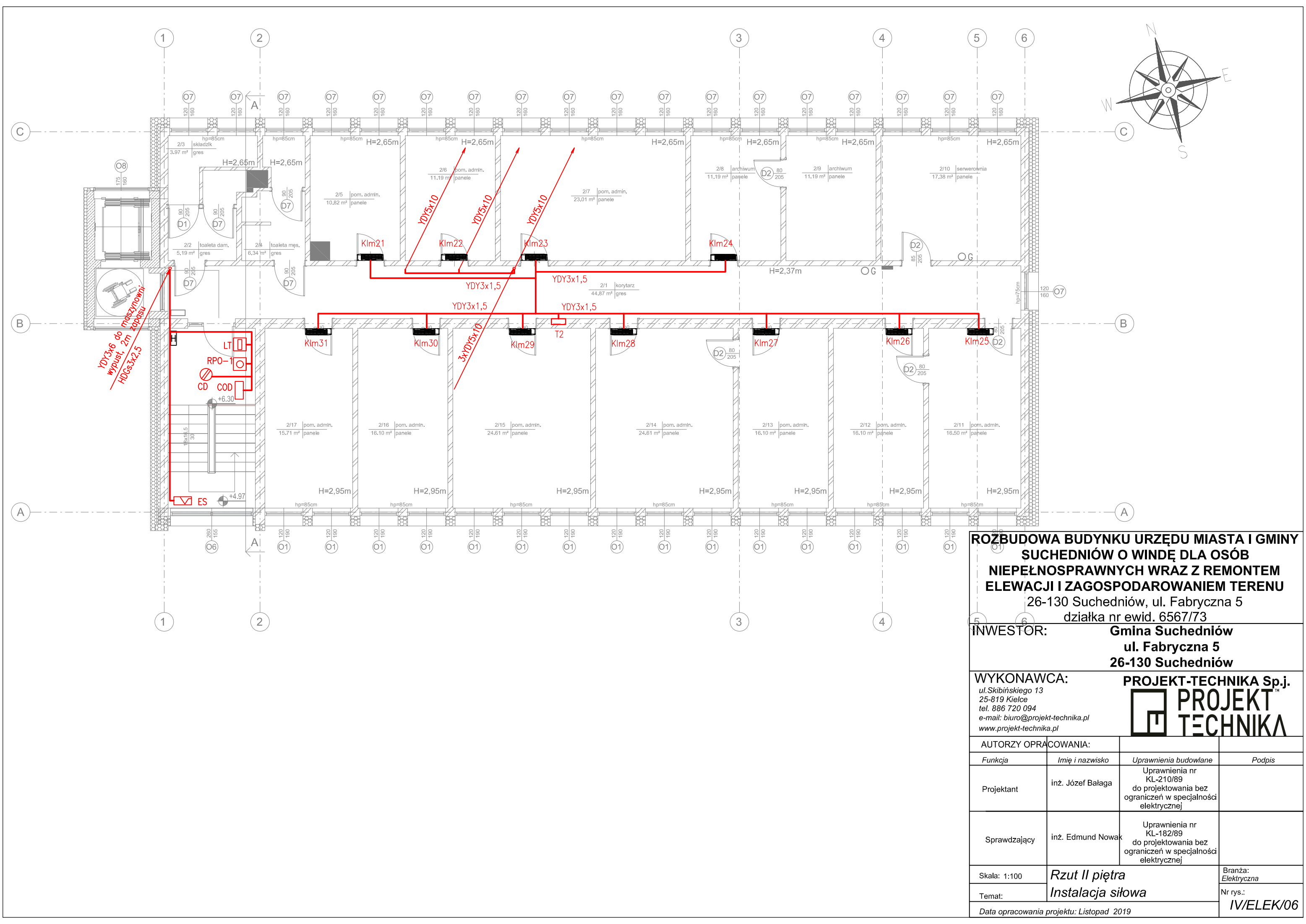
**INWESTOR:** Gmina Suchedniów  
ul. Fabryczna 5  
26-130 Suchedniów

**WYKONAWCA:** ul. Skibińskiego 13  
25-819 Kielce  
tel. 886 720 094  
e-mail: biuro@projekt-technika.pl  
www.projekt-technika.pl

**PROJEKT-TECHNIKA Sp.j.**  
**PROJEKT  
TECHNIKA**

AUTORZY OPRACOWANIA:			
Funkcja	Imię i nazwisko	Uprawnienia budowlane	Podpis
Projektant	inż. Józef Bałaga	Uprawnienia nr KL-210/89 do projektowania bez ograniczeń w specjalności elektrycznej	
Sprawdzający	inż. Edmund Nowak	Uprawnienia nr KL-182/89 do projektowania bez ograniczeń w specjalności elektrycznej	
Skala: 1:100	Rzut I piętra Instalacja siłowa		Branża: Elektryczna
Temat:			Nr rys.:
Data opracowania projektu: Listopad 2019			IV/ELEK/05





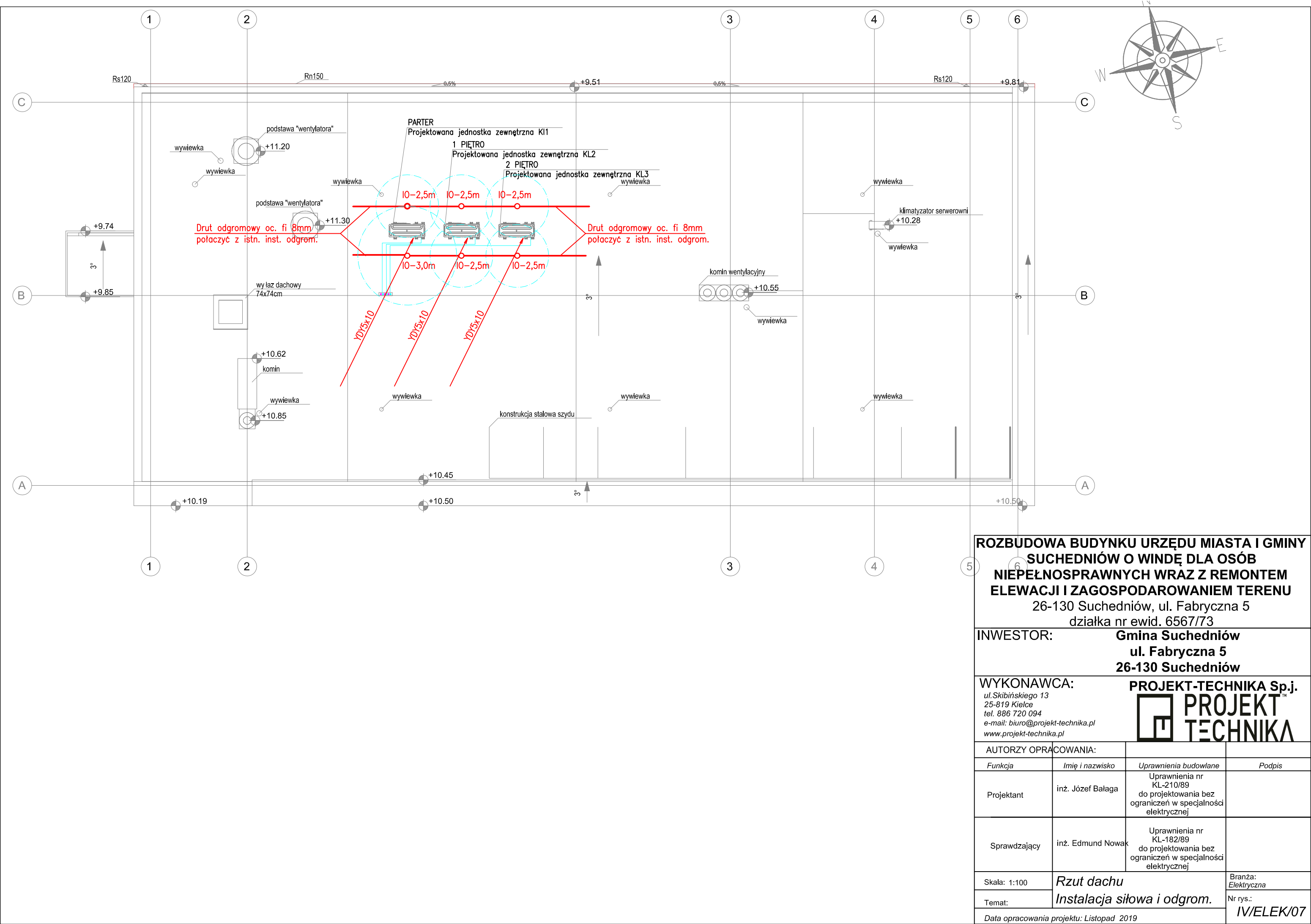
**ROZBUDOWA BUDYNKU URZĘDU MIASTA I GMINY  
SUCHEDNIÓW O WINDĘ DLA OSÓB  
NIEPEŁNOSPRAWNYCH WRAZ Z REMONTEM  
ELEWACJI I ZAGOSPODAROWANIEM TERENU**  
26-130 Suchedniów, ul. Fabryczna 5  
działka nr ewid. 6567/73

**INWESTOR:** Gmina Suchedniów  
ul. Fabryczna 5  
26-130 Suchedniów

**WYKONAWCA:** ul. Skibińskiego 13  
25-819 Kielce  
tel. 886 720 094  
e-mail: biuro@projekt-technika.pl  
www.projekt-technika.pl

**PROJEKT-TECHNIKA Sp.j.**  
**PROJEKT  
TECHNIKA**

AUTORZY OPRACOWANIA:			
Funkcja	Imię i nazwisko	Uprawnienia budowlane	Podpis
Projektant	inż. Józef Bałaga	Uprawnienia nr KL-210/89 do projektowania bez ograniczeń w specjalności elektrycznej	
Sprawdzający	inż. Edmund Nowak	Uprawnienia nr KL-182/89 do projektowania bez ograniczeń w specjalności elektrycznej	
Skala: 1:100	Rzut II piętra Instalacja siłowa		Branża: Elektryczna
Temat:			Nr rys.:
Data opracowania projektu: Listopad 2019			IV/ELEK/06

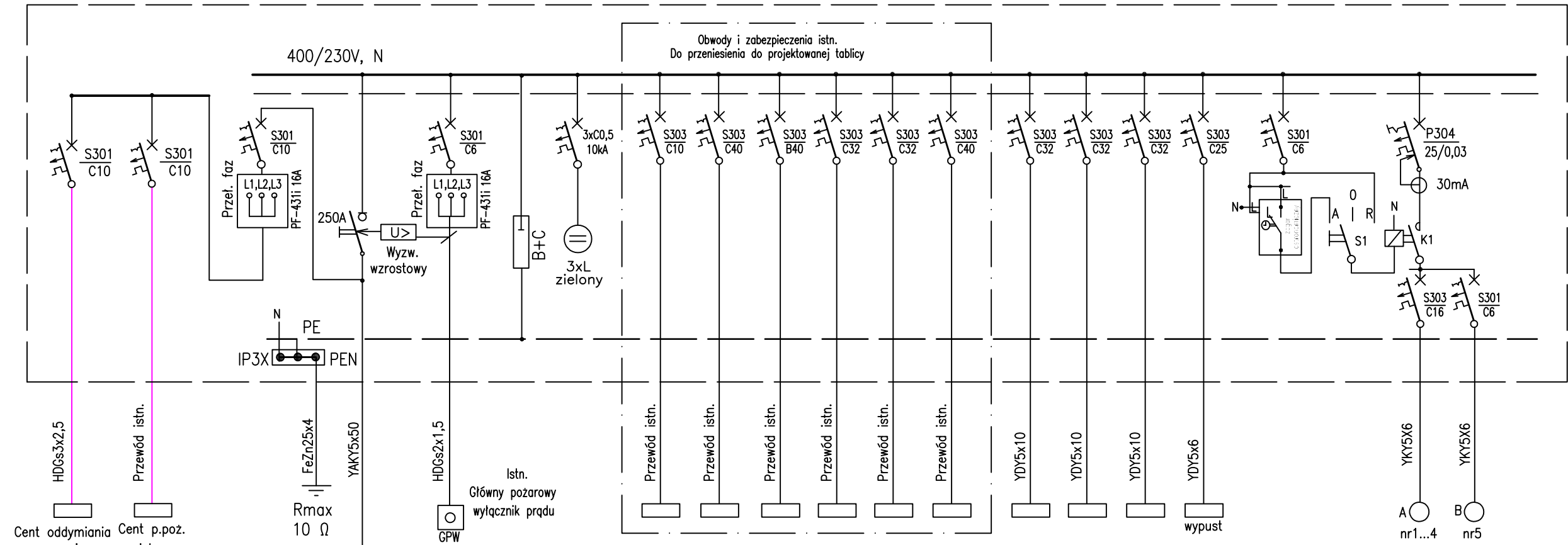


**ROZBUDOWA BUDYNKU URZĘDU MIASTA I GMINY  
SUCHEDNIÓW O WINDE DLA OSÓB  
NIEPEŁNOSPRAWNYCH WRAZ Z REMONTEM  
ELEWACJI I ZAGOSPODAROWANIEM TERENU**  
26-130 Suchedniów, ul. Fabryczna 5  
działka nr ewid. 6567/73

**INWESTOR:** **Gmina Suchedniów**  
**ul. Fabryczna 5**  
**26-130 Suchedniów**

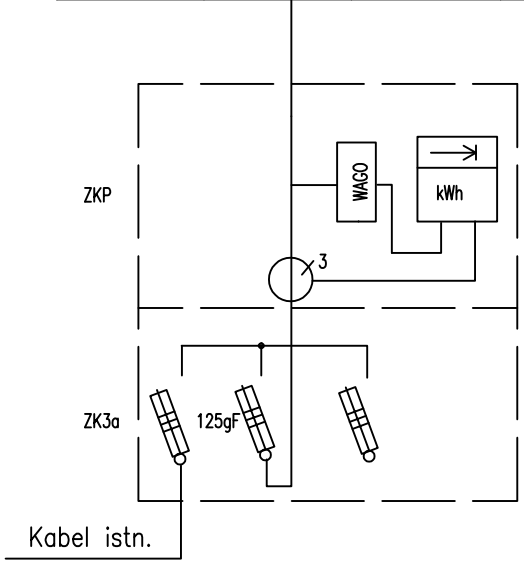
**WYKONAWCA:** **PROJEKT-TECHNIKA Sp.j.**  
*ul. Skibińskiego 13  
25-819 Kielce  
tel. 886 720 094  
e-mail: biuro@projekt-technika.pl  
www.projekt-technika.pl*

AUTORZY OPRACOWANIA:			
Funkcja	Imię i nazwisko	Uprawnienia budowlane	Podpis
Projektant	inż. Józef Bałaga	Uprawnienia nr KL-210/89 do projektowania bez ograniczeń w specjalności elektrycznej	
Sprawdzający	inż. Edmund Nowak	Uprawnienia nr KL-182/89 do projektowania bez ograniczeń w specjalności elektrycznej	
Skala: 1:100	Rzut dachu Instalacja siłowa i odgrom.		Branża: Elektryczna
Temat:			Nr rys.:
Data opracowania projektu: Listopad 2019			IV/ELEK/07



Obudowa szafowa wnąkowa  
drzwiczki metalowe, zamek patentowy  
IP 44, II kl.

Nr obwodu															
Ilość															
Moc [kW]															
Opis	Zasilanie		Ochrona przepięciowa	Sygnalizacja napięcia	Syrena	Tablica TP Parter	ZERO	Tablica TP1 I Piętro	Tablica TP2 II Piętro	Gniazdo 3f Paczkomat	Klimatyzator Parter	Klimatyzator I Piętro	Klimatyzator II Piętro	Winda osob.	Oświetlenie terenu



Rozdzielnia TG		
Pi	82,2	kW
Ps	70,0	kW
Is	106,0	A
Ib	125AgF	

**ROZBUDOWA BUDYNKU URZĘDU MIASTA I GMINY  
SUCHEDNIÓW O WINDĘ DLA OSÓB  
NIEPEŁNOSPRAWNYCH WRAZ Z REMONTEM  
ELEWACJI I ZAGOSPODAROWANIEM TERENU**  
26-130 Suchedniów, ul. Fabryczna 5  
działka nr ewid. 6567/73

**INWESTOR:** **Gmina Suchedniów**  
**ul. Fabryczna 5**  
**26-130 Suchedniów**

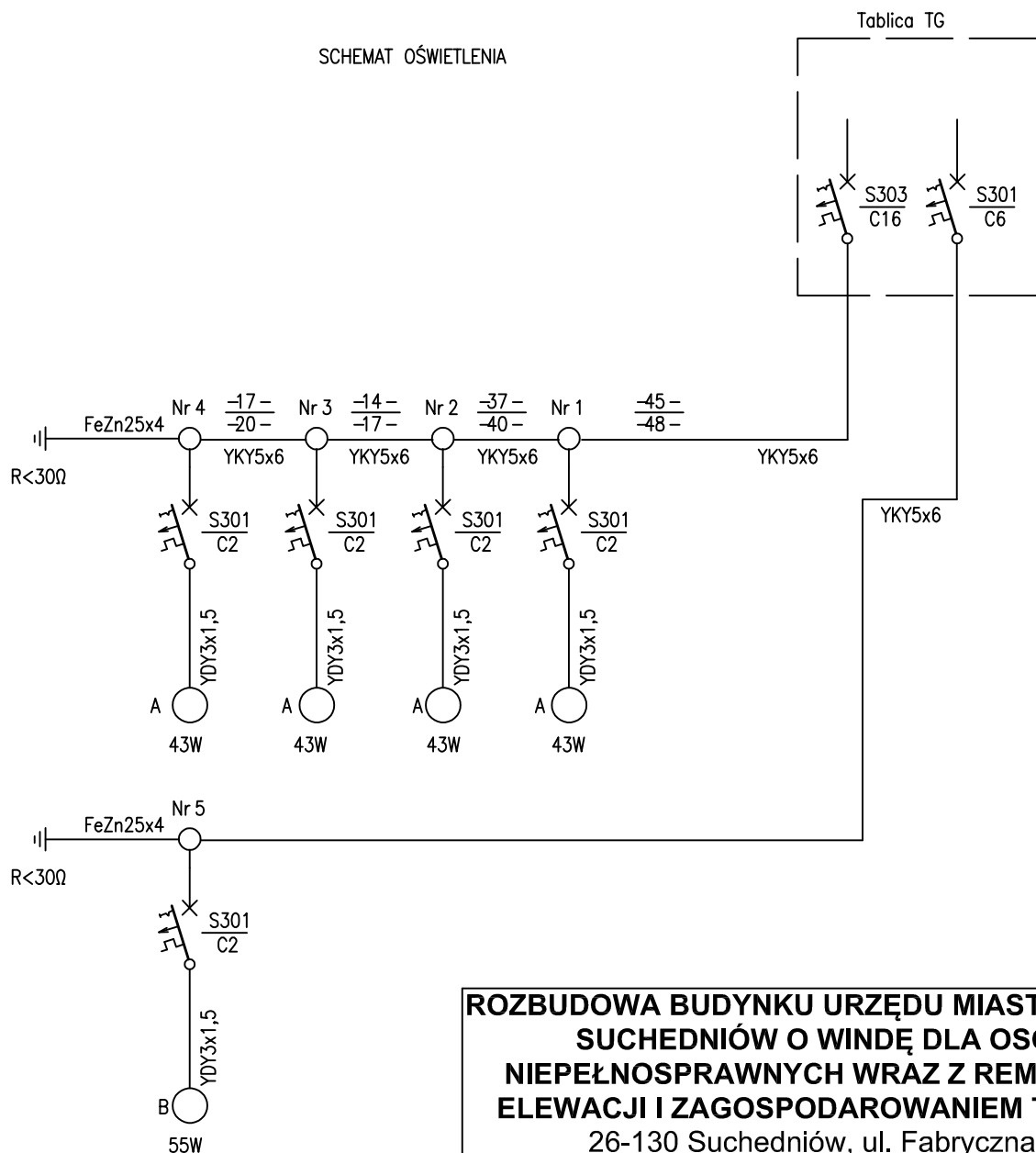
**WYKONAWCA:** **PROJEKT-TECHNIKA Sp.j.**  
ul. Skibińskiego 13  
25-819 Kielce  
tel. 886 720 094  
e-mail: biuro@projekt-technika.pl  
www.projekt-technika.pl



AUTORZY OPRACOWANIA:			
Funkcja	Imię i nazwisko	Uprawnienia budowlane	Podpis
Projektant	inż. Józef Bałaga	Uprawnienia nr KL-210/89 do projektowania bez ograniczeń w specjalności elektrycznej	
Sprawdzający	inż. Edmund Nowak	Uprawnienia nr KL-182/89 do projektowania bez ograniczeń w specjalności elektrycznej	
Skala:			Branża: Elektryczna
Temat:	Schemat tablicy TG		Nr rys.:
Data opracowania projektu: Listopad 2019			IV/ELEK/08



SCHEMAT OŚWIETLENIA



**ROZBUDOWA BUDYNKU URZĘDU MIASTA I GMINY  
SUCHEDNIÓW O WINDE DLA OSÓB  
NIEPEŁNOSPRAWNYCH WRAZ Z REMONTEM  
ELEWACJI I ZAGOSPODAROWANIEM TERENU**

26-130 Suchedniów, ul. Fabryczna 5  
działka nr ewid. 6567/73

INWESTOR:

**Gmina Suchedniów  
ul. Fabryczna 5  
26-130 Suchedniów**

WYKONAWCA:

ul. Skibińskiego 13  
25-819 Kielce  
tel. 886 720 094  
e-mail: biuro@projekt-technika.pl  
www.projekt-technika.pl

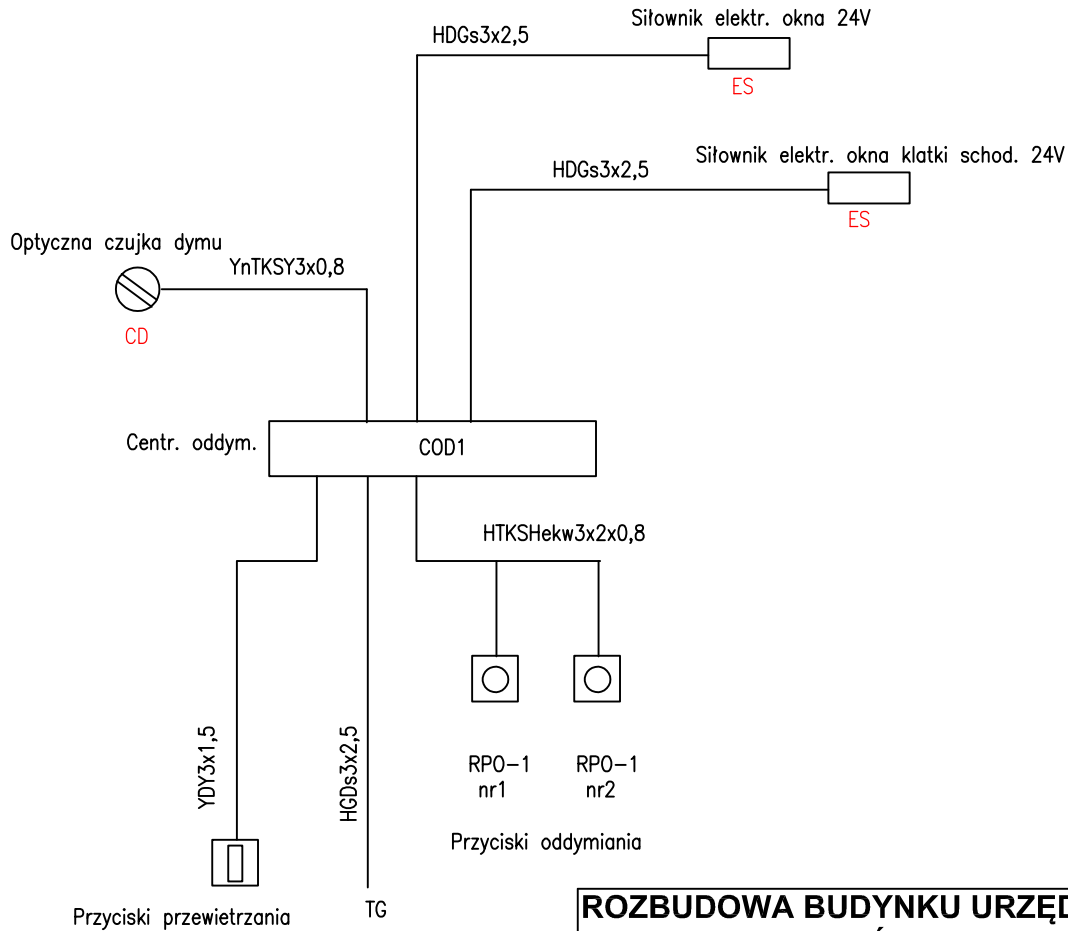
**PROJEKT-TECHNIKA Sp.j.**

**PROJEKT  
TECHNIKA**

AUTORZY OPRACOWANIA:

Funkcja	Imię i nazwisko	Uprawnienia budowlane	Podpis
Projektant	inż. Józef Bałaga	Uprawnienia nr KL-210/89 do projektowania bez ograniczeń w specjalności elektrycznej	
Sprawdzający	inż. Edmund Nowak	Uprawnienia nr KL-182/89 do projektowania bez ograniczeń w specjalności elektrycznej	
Skala:			Branża: <i>Elektryczna</i>
Temat:	<i>Schemat oświetlenie terenu</i>		Nr rys.:
Data opracowania projektu: Listopad 2019			<i>IV/ELEK/10</i>

# Schemat oddymiania klatki schodowej



- LT Przycisk przewietrzania
- RPO-1 Przycisk oddymiania ROP42
- CD Optyczna czujka dymu nastropowa
- COD Centrala oddymiania 230V AC
- ES Siłownik otwierania drzwi i okien oddymiania

**ROZBUDOWA BUDYNKU URZĘDU MIASTA I GMINY  
SUCHEDNIÓW O WINDE DLA OSÓB  
NIEPEŁNOSPRAWNYCH WRAZ Z REMONTEM  
ELEWACJI I ZAGOSPODAROWANIEM TERENU**  
26-130 Suchedniów, ul. Fabryczna 5  
działka nr ewid. 6567/73

**INWESTOR: Gmina Suchedniów**  
**ul. Fabryczna 5**  
**26-130 Suchedniów**

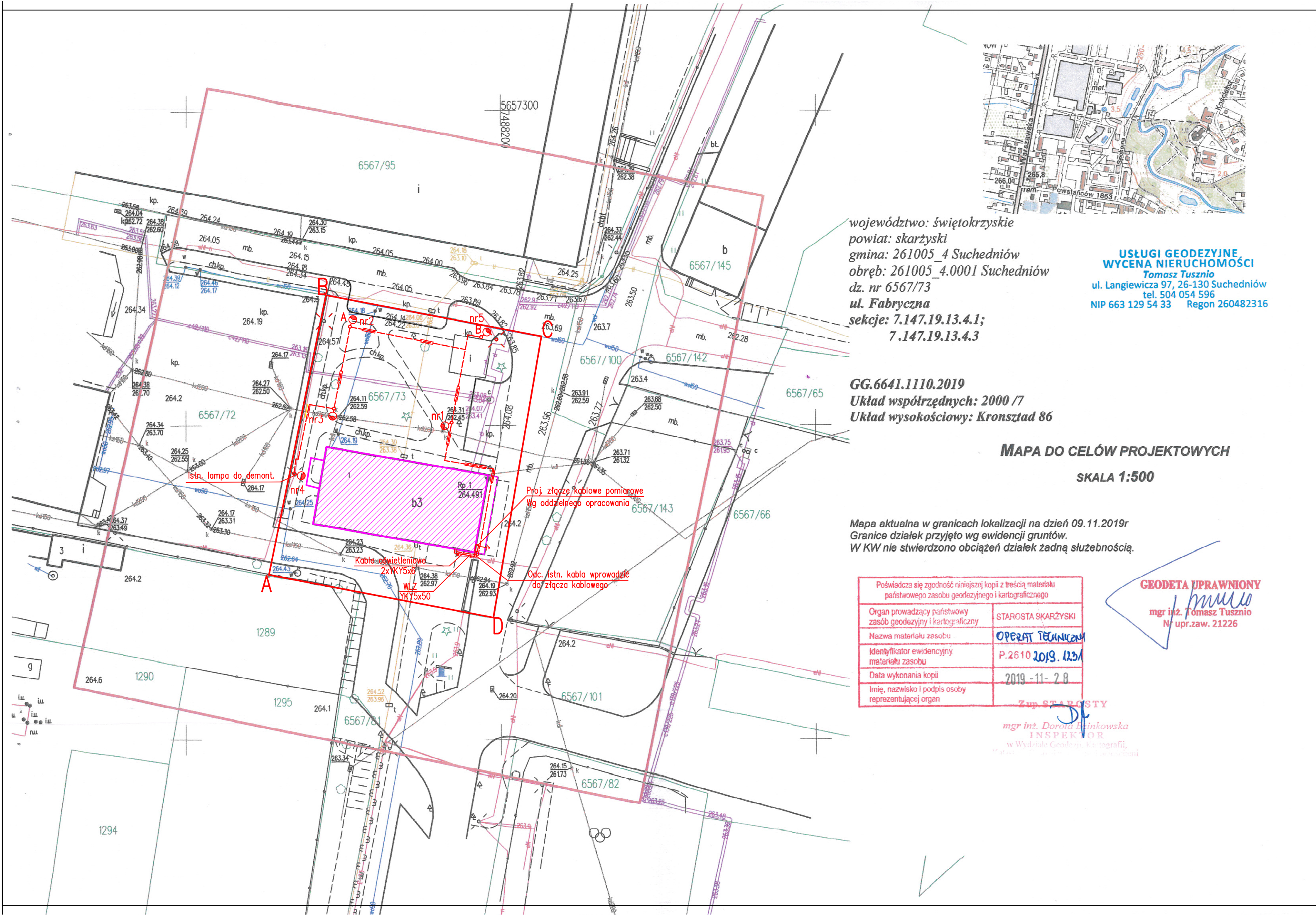
**WYKONAWCA: PROJEKT-TECHNIKA Sp.j.**  
ul. Skibińskiego 13  
25-819 Kielce  
tel. 886 720 094  
e-mail: biuro@projekt-technika.pl  
www.projekt-technika.pl



## AUTORZY OPRACOWANIA:

Funkcja	Imię i nazwisko	Uprawnienia budowlane	Podpis
Projektant	inż. Józef Bałaga	Uprawnienia nr KL-210/89 do projektowania bez ograniczeń w specjalności elektrycznej	
Sprawdzający	inż. Edmund Nowak	Uprawnienia nr KL-182/89 do projektowania bez ograniczeń w specjalności elektrycznej	
Skala:			Branża: Elektryczna
Temat:	Schemat oddymiania		Nr rys.:
Data opracowania projektu: Listopad 2019			IV/ELEK/11





województwo: świętokrzyskie  
powiat: skarżyski  
gmina: 261005\_4 Suchedniów  
obręb: 261005\_4.0001 Suchedniów  
dz. nr 6567/73  
ul. Fabryczna  
sekcje: 7.147.19.13.4.1;  
7.147.19.13.4.3

USŁUGI GEODEZYJNE  
WYCENA NIERUCHOMOŚCI  
Tomasz Tusznio  
ul. Langiewicza 97, 26-130 Suchedniów  
tel. 504 054 596  
NIP 663 129 54 33 Regon 260482316

GG.6641.1110.2019  
Układ współrzędnych: 2000 /7  
Układ wysokościowy: Kronsztad 86

MAPA DO CELÓW PROJEKTOWYCH  
SKALA 1:500

Mapa aktualna w granicach lokalizacji na dzień 09.11.2019r  
Granice działek przyjęto wg ewidencji gruntów.  
W KW nie stwierdzono obciążeń działek żadną służebnością.

Poświadczam zgodność niniejszej kopii z treścią materiału państwowego zasobu geodezyjnego i kartograficznego	
Organ prowadzący państwowy zasób geodezyjny i kartograficzny	STAROSTA SKARŻYSKI
Nazwa materiału zasobu	OPERAT TECHNICZNY
Identyfikator ewidencyjny materiału zasobu	P.2610 2019.1234
Data wykonania kopii	2019 -11- 28
Imię, nazwisko i podpis osoby reprezentującej organ	Zup. STAROSTY

GEODETA UPRAWNIONY  
mgr inż. Tomasz Tusznio  
Nr upr.zaw. 21226

mgr inż. Dorota Brinkowska  
INSPEKTOR  
w Wydziale Geodezji i Kartografii

ZAGOSPODAROWANIE TERENU			
Skala 1:500			
<div><div><div><div></div><div></div><div></div><div></div></div><div>—ABCD</div><div>— zakres opracowania</div></div><div><div><div></div><div></div><div></div><div></div></div><div></div><div>- budynek objęty opracowaniem</div></div></div>			
<div><div><div><div></div><div></div><div></div><div></div></div><div></div><div>- latarnia do demontażu</div></div><div><div><div><div></div><div></div><div></div><div></div></div><div>A</div><div><div>Lampa parkowa LED</div><div>38/43W, 4000K, 3700lm CRI&gt;80, temp-40°C...+40°C</div><div>Słup parkowy AL SAL DP-38 fi125/60mm h=3m, fundament prefabrykowany</div></div></div></div><div><div><div><div></div><div></div><div></div><div></div></div><div>B</div><div><div>Lampa uliczna LED</div><div>48/55W, 4000K, 6200lm CRI&gt;70, temp-40°C...+40°C</div><div>Słup AL h=7m, fundament prefabrykowany wysięgnik AL, łukowy 0,5m fi60</div></div></div></div><div><div><div><div></div><div></div><div></div><div></div></div><div></div><div>Kabel NN</div></div><div><div><div><div></div><div></div><div></div><div></div></div><div></div><div>Kabel NN w rurze osłonowej DVK75</div></div></div></div></div>			
ROZBUDOWA BUDYNKU URZĘDU MIASTA I GMINY SUCHEDNIÓW O WINDE DLA OSÓB NIEPEŁNOSPRAWNYCH WRAZ Z REMONTEM ELEWACJI I ZAGOSPODAROWANIEM TERENU 26-130 Suchedniów, ul. Fabryczna 5 działka nr ewid. 6567/73			
INWESTOR:		Gmina Suchedniów ul. Fabryczna 5 26-130 Suchedniów	
WYKONAWCA:		PROJEKT-TECHNIKA Sp.j. ul. Skibińskiego 13 25-819 Kielce tel. 886 720 094 e-mail: biuro@projekt-technika.pl www.projekt-technika.pl	
AUTORZY OPRAWOWANIA:		<div><div><div><div></div><div></div><div></div><div></div></div><div></div><div>PROJEKT TECHNIKA</div></div></div>	
Funkcja	Imię i nazwisko	Uprawnienia budowlane	Podpis
Projektant	inż. Józef Bałaga	Uprawnienia nr KL-210/89 do projektowania bez ograniczeń w specjalności elektrycznej	
Sprawdzający	inż. Edmund Nowak	Uprawnienia nr KL-182/89 do projektowania bez ograniczeń w specjalności elektrycznej	
Skala:	1:500		Branża: Elektryczna
Temat:	Oświetlenie terenu		Nr rys.:
Data opracowania projektu: Listopad 2019			IV/ELEK/12