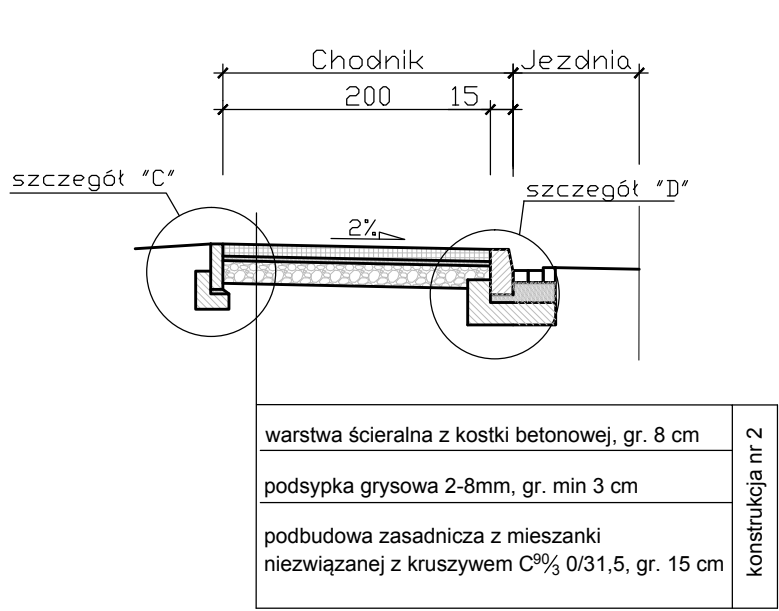
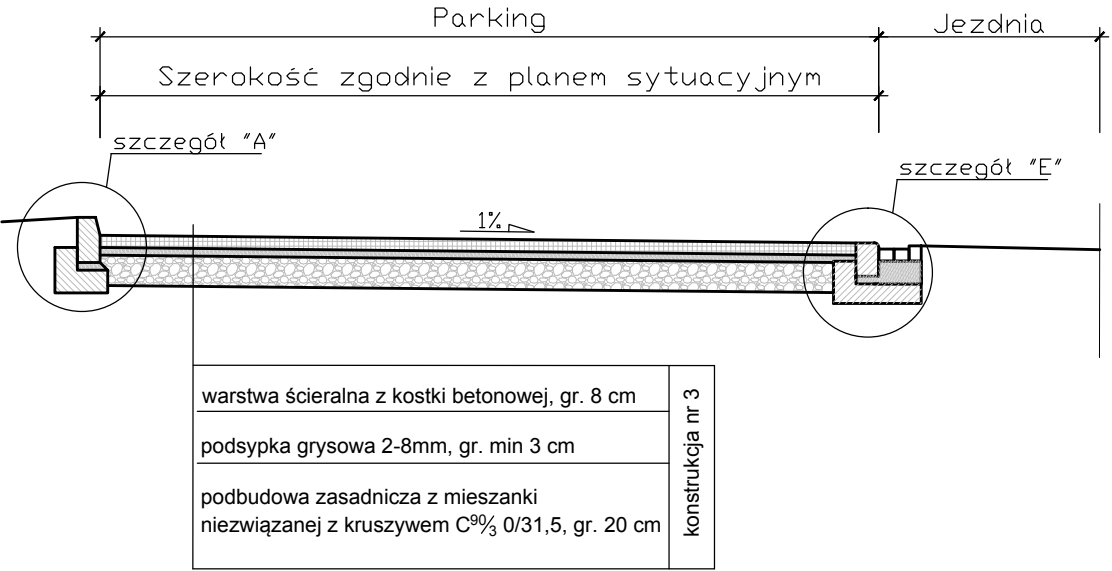


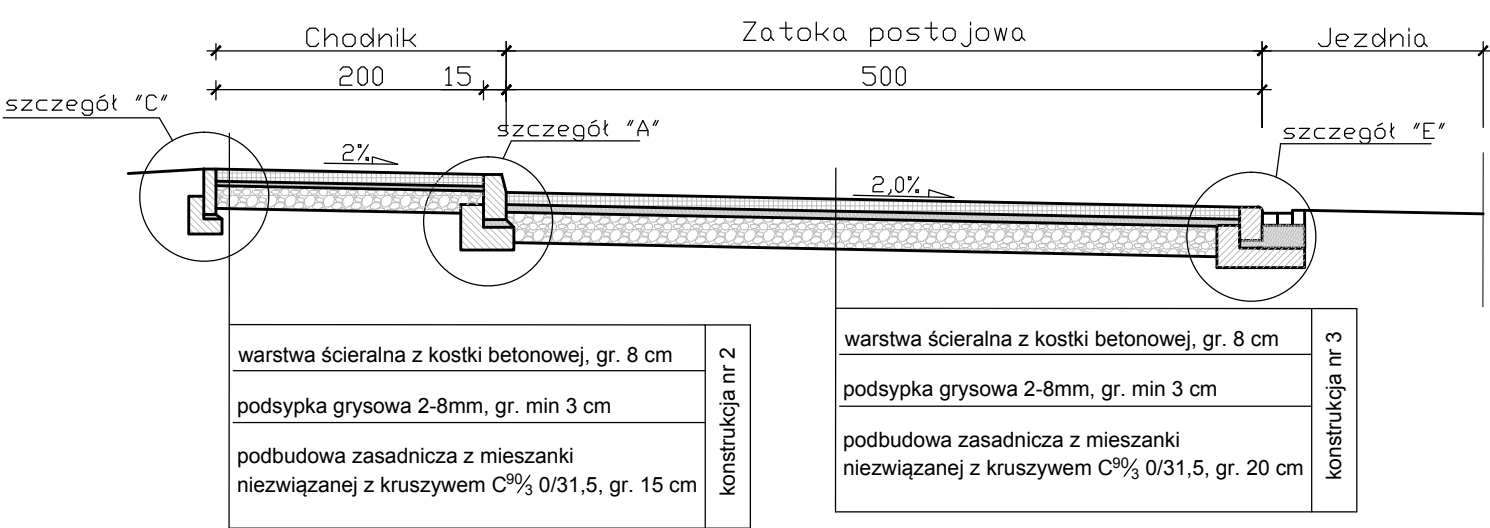
1. Konstrukcja chodnika



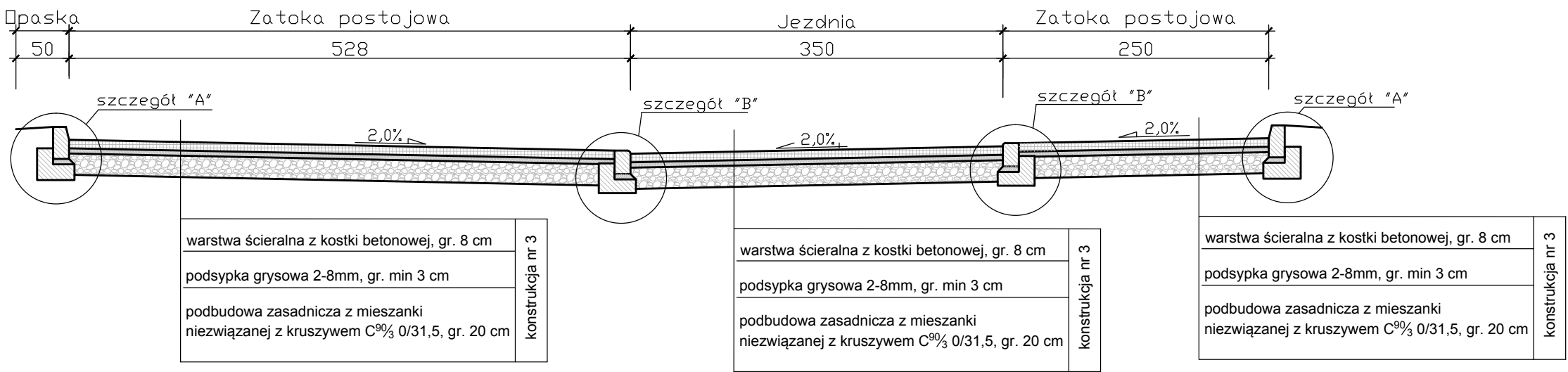
2. Przekrój przez konstrukcję parkingu



3. Przekrój przez konstrukcję zatoki postojowej

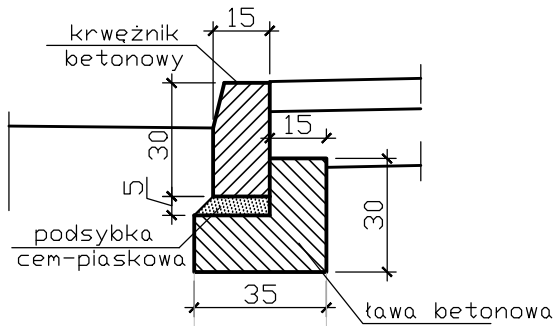


4. Przekrój przez konstrukcję zatoki postojowej

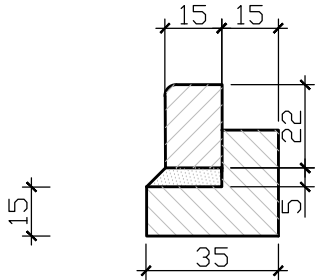


4. Szczegóły konstrukcyjne 1:20

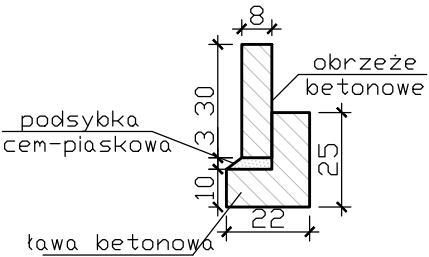
Szczegół "A"  
- krawężnik betonowy 15x30x100 na ławie betonowej z oporem "B15"



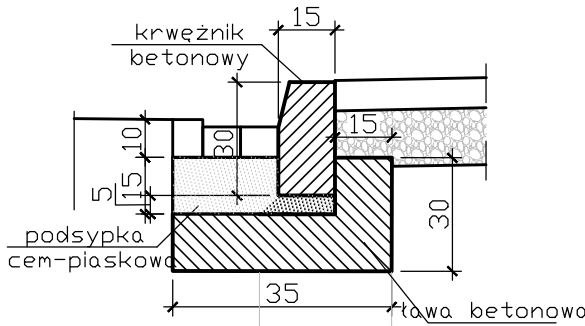
Szczegół "B"  
- krawężnik najazdowy



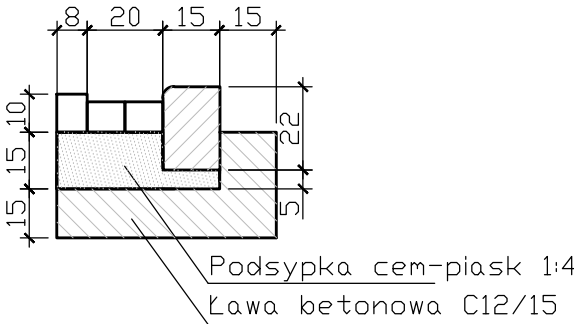
Szczegół "C"  
- obrzeże betonowe



Szczegół "D" 1:20



Szczegół "E"  
- krawężnik najazdowy i ściek



ZESPÓŁ PROJEKTOWY			
FUNKCJA	IMIĘ I NAZWISKO	NR UPRAWNIEN	PODPIS
Projektował	mgr inż. Paweł Nepelski	SWK/0050/POOD/11	
INWESTYCJA			
Inwestor	Gmina Suchedniów ul. Fabryczna 5 26-130 Suchedniów		
Nazwa opracowania	"Przebudowa chodnika wraz z budową zatok postojowych wzdłuż ul. Sportowej w Suchedniowie"		
RYSUNEK			
Stadium projektu	DOKUMENTACJA TECHNICZNA	data: 05.2017	skala: <b>1:500</b>
Nazwa rysunku	Przekroje konstrukcyjne		nr rys: <b>2</b>